



**GREAT29 TOUR CO., LTD. T.A.T. LICENSE 11/08857**

8 Soi Tiwanon 18 Yeak 3/8, Tiwanon, Taladkwan, Muang, Nonthaburi 11000

Tel : 02-1012650 Fax : 02-101-2650 Hotline : 083-004-7829, 061-989-6162

E-mail: salesman@great29tour.com admin@great29tour.com

TPE 15

# Miracle in TAIWAN

5 วัน  
3 คืน



ชมดอกซากุระ เทียบครบ 3 อุทยาน  
พักหรู 5 ดาว แช่น้ำแร่ส่วนตัว

เดินทาง : มกราคม-เมษายน 2561

เริ่มต้น

# 20,777

พิเศษ!! นั่งกระเช้าชม

"หมู่บ้านวัฒนธรรม 9 ชนเผ่า"



มือพิเศษ!! บุฟเฟ่ต์ชาบูไต้หวัน,  
เสี่ยวหลงเปา, พระกระโดดกำแพง



น้ำหนักกระเป๋า  
ไป-กลับ



บริการอาหาร  
ไป-กลับ



เครื่องลำโพง  
มีจอ TV

อุทยานแห่งชาติ อ่าลีซาน, หยางหมิงซาน, เย่หลิว - วัดพระถังซัมจั๋ง  
ล่องทะเลสาบสุริยัน จันตรา - ตลาดซีเหมินติง - ถนนโบราณจิวเฟิ่น - ดึกไทเป 101

**วันแรก**      **กรุงเทพฯ – สนามบินสุวรรณภูมิ**

**23.00 น.**      นัดหมายคณะพร้อมกัน ณ **ท่าอากาศยานสุวรรณภูมิ ชั้น 4 แถว R ประตู 8 สายการบิน บิน EVA AIR** มีเจ้าหน้าที่คอยต้อนรับ และบริการเรื่องกระเป๋าเดินทาง เช็คอินรับบัตรที่นั่งบนเครื่องบิน

**วันที่สอง**      **สนามบินนานาชาติเถาหยวน – ล่องเรือทะเลสาบสุริยัน จันทรา – หมู่บ้านวัฒนธรรม 9 ชนเผ่า – เมืองเจียอี้**

**02.15 น.**      เห็นฟ้าสู่ **เมืองเถาหยวน ประเทศไต้หวัน** โดยสายการบิน **สายการบิน EVA AIR เที่ยวบินที่ BR206 (มีบริการอาหารและเครื่องดื่มบนเครื่อง) (ใช้ระยะเวลาบิน 4 ชั่วโมง)**



**06.50 น.**      เดินทางถึง **ท่าอากาศยานนานาชาติเถาหยวน ประเทศไต้หวัน** (เวลาที่ประเทศไต้หวันเร็วกว่าประเทศไทย 1 ชั่วโมง) หลังจากผ่านขั้นตอนศุลกากรแล้ว รับกระเป๋าสัมภาระ จากนั้นนำท่านท่องเที่ยวตามโปรแกรม

**เช้า**      **บริการอาหารเช้า แบบกล่อง (แซนวิช+น้ำผลไม้)**

นำทุกท่านลงเรือสำหรับคณะเพื่อ **ล่องทะเลสาบสุริยัน จันทรา** ซึ่งเป็นอีกหนึ่งสถานที่ท่องเที่ยวที่โด่งดัง และเป็นที่ยอดนิยมในหมู่นักท่องเที่ยวอีกแห่งของชาวไต้หวัน โดยบริเวณรอบๆ ทะเลสาบแห่งนี้มีจุดท่องเที่ยวที่สำคัญมากมาย และทะเลสาบแห่งนี้ยังมีความยาวถึง 33 กิโลเมตร จากนั้นนำท่านล่องเรือชมบรรยากาศและชมเกาะที่เล็กที่สุดในโลก ณ ทะเลสาบแห่งนี้ อีกทั้งนำคณะนมัสการพระอัฐิของพระถังซำจั๋งที่ **วัดพระถังซำจั๋ง** ที่อัญเชิญมาจากชมพูทวีป รวมถึงของกินที่พลาดไม่ได้เมื่อใครได้มาเยือนยังทะเลสาบสุริยัน – จันทรา นั่นคือ **ไข่ต้มใบชา** ซึ่งถือเป็นของกิน หรือของทานเล่นที่เป็นที่ยอดนิยมในหมู่นักท่องเที่ยวที่มาเยือนยังทะเลสาบสุริยัน จันทรา ไม่ว่าจะใครก็ต้องลิ้มลอง



**เที่ยง**      **บริการอาหารกลางวัน ณ ภัตตาคาร เมนูอาหารจีนท้องถิ่น**

**บ่าย**      นำท่าน **นั่งกระเช้าลอยฟ้า** เยี่ยมชม **หมู่บ้านวัฒนธรรม 9 ชนเผ่า** หรือ Formosan



Aboriginal Culture หนึ่งจุดไฮไลท์ของไต้หวัน ที่รวมความหลากหลายสีสันไว้ในที่เดียว หมู่บ้านวัฒนธรรม 9 ชนเผ่า ตั้งอยู่เมืองหนานโถว ซึ่งเป็นสถานที่ที่จัดแสดงวิถีชีวิตและวัฒนธรรมของชาวพื้นเมืองแบบดั้งเดิม เช่น การเต้นรำแบบพื้นเมืองดั้งเดิม การร้องรำทำเพลง และการจำลองพิธีการแต่งงานแบบพื้นเมืองดั้งเดิม อีกทั้งยังมีหมู่บ้านจำลองของแต่ละชนเผ่า รวมถึงให้ท่านได้เลือกซื้อของที่ระลึก ณ ร้านขายของที่ระลึกของแต่ละชนเผ่า นอกจากนี้ ณ ที่แห่งนี้ยังมี สวนพฤกษชาติให้ท่านได้รับชมความสวยงามของธรรมชาติ ซึ่งในช่วงมีนาคมของทุกปีจะเข้าสู่ ช่วงเทศกาลดอกลาเวนเดอร์ และสวนสนุกให้ท่านได้สนุกสนานครั้นครอง (ไม่รวมค่าเครื่องเล่น)

**(ช่วงประมาณปลายเดือนกุมภาพันธ์ – มีนาคม ของทุกปี เป็นช่วงฤดูใบไม้ผลิ ดอกซากุระกำลังเบ่งบาน ทั้งนี้ขึ้นอยู่กับสภาพอากาศ)**

หลังจากนั้นนำคณะเดินทางสู่ **เมืองเจียอี้** เพื่อพักผ่อน เตรียมเดินทางสู่อุทยานอาลีซานในวันรุ่งขึ้น

**ค่ำ** บริการอาหารค่ำ ณ ภัตตาคาร พิเศษ!! บริการท่านด้วย **เมนูบุฟเฟต์ชาบูไต้หวัน**  
**ที่พัก** **SANKAI KAN HOTEL หรือระดับเทียบเท่า**

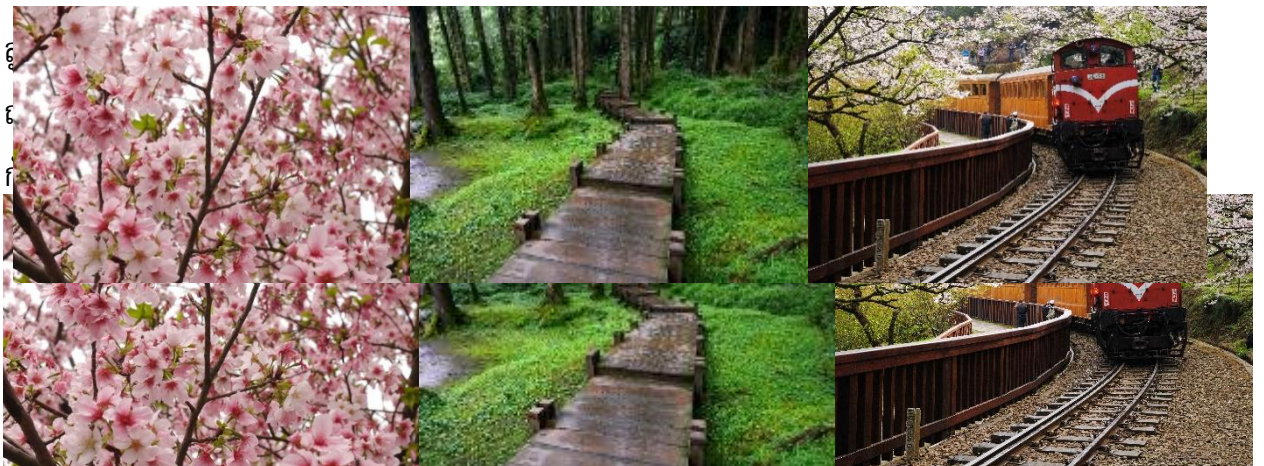
**วันที่สาม** **เจียอี้ – ร้านชา – อุทยานแห่งชาติอาลีซาน – ไถจง**

**เช้า** **บริการอาหารเช้า ณ ห้องอาหารของโรงแรม**

นำคณะเดินทางสู่ **อุทยานอาลีซาน** ระหว่างทางท่านจะได้ชมวิวไร่ชาอาลีซานที่มีชื่อเสียง สลับกับภูเขาน้อยใหญ่อันสวยงาม จากนั้นพาท่านแวะชิมชาอาลีซานที่ **ร้านชา** ชาที่ขึ้นชื่อที่สุดของไต้หวัน มีรสชาติหอม มีสรรพคุณช่วยละลายไขมัน ปกป้องคนอาลีซานในระดับความสูงเป็นพันเมตรจากระดับน้ำทะเล และเป็นของฝากที่คนไทยนิยมซื้อกลับเป็นของฝาก จากนั้นเดินทางต่อสู่อุทยานแห่งชาติอาลีซาน

**เที่ยง** **บริการอาหารกลางวัน ภายในอุทยานฯ อาลีซาน**

หลังอาหารกลางวันนำท่านชมจุดท่องเที่ยวสำคัญต่างๆภายในอุทยานฯ อาลีซาน ซึ่งเป็นอุทยานที่มีความสวยงาม และมีชื่อเสียงที่สุดของไต้หวัน **อุทยานฯ อาลีซาน** เป็นอุทยานที่มีสวยงาม มีความสมบูรณ์ของธรรมชาติอยู่มาก และมีชื่อเสียงที่สุดของไต้หวัน ให้ท่านเดินชมดื่มด่ำกับธรรมชาติของป่าศักดิ์สิทธิ์อาลีซานโดยตลอดเส้นทางท่านจะได้สัมผัสกับกับต้นสน



จากนั้นนำท่าน **นั่งรถไฟโบราณ** กลับลงสู่สถานีรถบัส และเดินทางมุ่งหน้าสู่ **เมืองไถจง** เมืองที่ใหญ่เป็นอันดับ 3 ของไต้หวันเป็นเมืองที่เป็นศูนย์กลางทางการศึกษา เศรษฐกิจ และวัฒนธรรมตามพุทธศาสนา

**(ช่วงประมาณเดือนกุมภาพันธ์ – เมษายน ของทุกปี เป็นช่วงฤดูใบไม้ผลิ ดอกซากุระ กำลังเบ่งบาน ทั้งนี้ขึ้นอยู่กับสภาพอากาศ)**

**ค่ำ** บริการอาหารค่ำ ณ ภัตตาคาร เมนูอาหารจีนท้องถิ่น

**พักที่** **SUN HOT SPRING & RESORT** ระดับ 5 ดาว หรือระดับเทียบเท่า

จากนั้นให้ท่านได้ผ่อนคลายกับการแช่น้ำแร่ธรรมชาติ แบบส่วนตัวในห้องพัก ซึ่งการแช่น้ำแร่เชื่อว่าถ้าได้แช่น้ำแร่แล้ว จะทำให้ผิวพรรณสวยงามและช่วยให้ระบบหมุนเวียนโลหิตดีขึ้น

**วันที่สี่** ไทเป – ร้านสร้อยสุขภาพ – ร้านพายสับปะรด – อุทยานแห่งชาติหยางหมิงซาน – ตลาดซีเหมินติง ไนท์มาร์เก็ต

**เช้า** บริการอาหารเช้า ณ ห้องอาหารของโรงแรม

นำท่านเดินทางสู่ **กรุงไทเป** เมืองหลวงประเทศไต้หวันเป็นศูนย์รวมทางด้านต่างๆ ของไต้หวัน ทั้งการศึกษา การค้า อุตสาหกรรม เทคโนโลยี และวัฒนธรรม ไทเปอยู่ตอนเหนือของประเทศ มีประชากรประมาณ 3 ล้านคน พาท่านแวะชมศูนย์ **สร้อยสุขภาพ(เจอมาเนี่ยม)** ที่เป็นเครื่องประดับเพื่อสุขภาพ มีทั้งแบบสร้อยข้อมือ และสร้อยคอ มีคุณสมบัติในการป้องกันรังสี ช่วยการไหลเวียนของเลือดในร่างกายคนเรา รวมทั้งมีชมหยกไต้หวัน และปะการังแดง เครื่องประดับล้ำค่าของชาวไต้หวันตั้งแต่โบราณ นำท่านเลือกซื้อของฝาก **ขนมพายสับปะรด** ขนมยอดนิยมของไต้หวัน (ขนมพายสับปะรด ป๊อปคอร์น เห็ดทอด เป็นต้น)

**เที่ยง** บริการอาหารกลางวัน ณ ภัตตาคาร พิเศษ! บริการท่านด้วย **เมนูเสี่ยวหลงเปา**

นำเดินไปไปยัง **อุทยานแห่งชาติหยางหมิงซาน** ห่างจากตัวเมืองไทเปประมาณ 20 กิโลเมตรทางเหนือเท่านั้น ถือว่าเป็นสถานที่ท่องเที่ยวทางธรรมชาติที่มีชื่อเสียงแห่งหนึ่งของไต้หวัน ลักษณะเป็นเทือกเขาที่มีอาณาเขตกว้างถึงประมาณ 7 หมื่นไร่ ภายในอุทยานแห่งนี้มีสถานที่ท่องเที่ยวต่างๆ มากมายที่น่าสนใจ ได้แก่ แคมป์ปิ้ง เส้นทางเดินป่า ปีนเขา ชมสัตว์ป่า น้ำตก ต้นไม้ ป่าไม้ บ่อน้ำแร่ ทั้งนี้ สถานที่แห่งนี้ในแต่ละฤดูก็มีความน่าสนใจหรือเสน่ห์แตกต่างกันออกไป **โดยช่วงเดือนกุมภาพันธ์ ถึงต้นเดือนมีนาคม เป็นช่วงที่สามารถรับชมดอกซากุระบาน (ทั้งนี้ขึ้นอยู่กับสภาพอากาศ)** และช่วงสิงหาคม – ตุลาคม สามารถรับชมดอกกุหลาบพันปีสีขาว ดอกคอลล่าลิลลี่ หรือในเดือนตุลาคมก็จะมีลานหญ้าสีเงิน และที่สำคัญในช่วงฤดูหนาวที่นี้ยังมีหมอกหนาลอยปกคลุมเนินเขาอีกด้วย



จากนั้นนำท่านเดินทางสู่ **ตลาดซีเหมินติง** หรือสยามสแควร์ไต้หวัน อิสระช้อปปิ้งสินค้าหลากหลายรวมทั้งสินค้าแฟชั่นเทรนด์ใหม่ๆ มากมาย อาทิ Onitsuka Tiger, Nike, Puma หรือจะเลือกชิมชาไข่มุกที่ขึ้นชื่อของไต้หวัน

**ค่ำ** บริการอาหารค่ำ ณ ภัตตาคาร พิเศษ!! บริการท่านด้วย **เมนูพระกระโดดกำแพง**  
**พักที่** **FUHSHIN HOTEL** ระดับ 4 ดาว หรือระดับเทียบเท่า

**วันที่ห้า** ถนนโบราณจีวเฟิ่น – อุทยานแห่งชาติเหย่หลิว – **COSMETIC SHOP** – ถ่ายรูปคู่ตึกไทเป 101 – สนามบินเถาหยวน – กรุงเทพฯ (สนามบินสุวรรณภูมิ)

**เช้า** บริการอาหารเช้า ณ ห้องอาหารของโรงแรม

จากนั้นนำท่านเดินทางสู่ **หมู่บ้านโบราณจีวเฟิ่น** ที่ตั้งอยู่บริเวณไหล่เขาในเมือง จีหลง จิวเฟิ่น ปัจจุบันเป็นสถานที่ท่องเที่ยวที่เป็นถนนคนเดินเก่าแก่ที่มีชื่อเสียงในไต้หวัน เพลิดเพลินกับบรรยากาศแบบดั้งเดิมของร้านค้า ร้านอาหารของชาวไต้หวันในอดีต ชื่นชมวิวทิวทัศน์ รวมทั้งเลือกชิมและซื้อชาจากร้านค้ามากมาย

**เที่ยง** บริการอาหารกลางวัน ณ ภัตตาคาร พิเศษ!! บริการท่านด้วย **เมนูซีฟู้ด**

**บ่าย** นำท่านเที่ยวชม **อุทยานแห่งชาติ เย่หลิว** อุทยานแห่งนี้ตั้งอยู่ทางส่วนเหนือสุดของเกาะไต้หวัน มีลักษณะพื้นที่เป็นแหลมยื่นไปในทะเล การเซาะกร่อนของน้ำทะเลและลมทะเล ทำให้เกิดโขดหินงอกเป็นรูปร่างลักษณะต่างๆ น่าตื่นตาทีเดียว โดยเฉพาะหินรูปพระเศียรราชินี ซึ่งมีชื่อเสียงโด่งดังไปทั่วโลก



แวะร้าน **COSMETIC** ที่มีเครื่องสำอางรวมถึงพวกยา / น้ำมัน / ยานวดที่ขึ้นชื่อของไต้หวันให้ทุกท่านได้เลือกช้อปปิ้งกันอย่างเต็มที่

และนำท่านเก็บภาพประทับใจกับ **ตึกไทเป 101** ตึกที่มีความสูงเป็นอันดับ 5 ของโลกในปัจจุบัน (อันดับ 1 ในปี 2016) ซึ่งมีความสูงถึง 508 เมตร



สมควรแก่เวลา นำท่านเดินทางสู่ **สนามบินเถาหยวน**

(หัวหน้าทัวร์มี การนัดหมาย กรุณาตรงเวลาด้วย เพื่อประโยชน์ของสมาชิกส่วนรวม ในกรณีที่ท่านสมาชิกมาหลังเวลานัดหมาย หัวหน้าทัวร์จะใช้วิจารณญาณในการ เดินทางนำคณะส่วนรวมเดินทางสู่สนามบิน)

**21.10 น.** นำท่านขึ้นฟ้าสู่ **กรุงเทพฯ** โดยสายการบิน **EVA AIR** เที่ยวบินที่ **BR205**

**หรือ 21.40 น.** นำท่านขึ้นฟ้าสู่ **กรุงเทพฯ** โดยสายการบิน **EVA AIR** เที่ยวบินที่ **BR203**

(มีบริการอาหารและเครื่องดื่มบนเครื่อง) (ใช้ระยะเวลาบิน 4 ชั่วโมง)

23.30 น. เดินทางถึง ท่าอากาศยานสุวรรณภูมิ กรุงเทพฯ

หรือ 00.25 (+1) เดินทางถึง ท่าอากาศยานสุวรรณภูมิ กรุงเทพฯ

\*\*\*\*\*

\*\* ท่านที่ต้องออกตัวภายใน (เครื่องบิน รถทัวร์ รถไฟ) กรุณาสอบถามที่เจ้าหน้าที่ทุกครั้งก่อนทำการออกตัว เนื่องจากสายการบินอาจมีการปรับเปลี่ยนไฟล์ท หรือ เวลาบิน โดยไม่ได้แจ้งให้ทราบล่วงหน้า \*\*

\*\*\* ขอขอบคุณทุกท่านที่ใช้บริการ \*\*\*

### อัตราค่าบริการ

กำหนดการเดินทาง	ผู้ใหญ่ ห้องละ 2-3 ท่าน	1 เด็ก 2 ผู้ใหญ่ เด็กมีเตียง (เด็กอายุต่ำกว่า12ปี)	1 เด็ก 2 ผู้ใหญ่ เด็กไม่มีเตียง (เด็กอายุต่ำกว่า12ปี)	พักเดี่ยว เพิ่ม	ราคาทัวร์ ไม่รวมตัว เครื่องบิน
20 - 24 มกราคม 2561	20,777	20,777	20,777	5,500	12,900
25 - 29 มกราคม 2561	21,777	21,777	21,777	5,500	12,900
17 - 21 กุมภาพันธ์ 2561	23,777	23,777	23,777	7,000	13,900
13 - 17 มีนาคม 2561	20,777	20,777	20,777	5,500	12,900
21 - 25 มีนาคม 2561	21,777	21,777	21,777	5,500	12,900
28 มี.ค. - 01 เม.ย. 2561	21,777	21,777	21,777	5,500	12,900
12 - 16 เมษายน 2561	27,900	27,900	27,900	8,000	15,900
18 - 22 เมษายน 2561	21,777	21,777	21,777	5,500	12,900
24 - 28 เมษายน 2561	21,777	21,777	21,777	5,500	12,900

\*\* ราคาเด็กอายุไม่เกิน 2 ปี 5,900 บาท \*\*

\*\*\* ค่าบริการข้างต้นยังไม่รวมค่าทิปคนขับรถ มัคคุเทศก์ท้องถิ่นและหัวหน้าทัวร์

ท่านละ 1,000 NTD /ทริป/ต่อท่าน \*\*\*

หมายเหตุ : ตามนโยบายของรัฐบาลไต้หวันร่วมกับการท่องเที่ยวแห่งเมืองจีนเพื่อโปรโมทสินค้าพื้นเมือง ในนามของร้านรัฐบาล คือ ใบชา เจอมาเนี่ยม ปะการังสีแดง ซึ่งจำเป็นต้องระบุไว้ในโปรแกรมทัวร์ เพราะมีผลกับราคาทัวร์ ทางบริษัทฯ จึงอยากเรียนชี้แจงลูกค้าทุกท่านว่า ร้านรัฐบาลทุกร้านจำเป็นต้องรบกวนทุกท่านแวะชม ชื้อหรือไม่ซื้อขึ้นอยู่กับความพอใจของลูกค้าเป็นหลัก ไม่มีการบังคับใดๆ ทั้งสิ้น และถ้าหากลูกค้าไม่มีความประสงค์จะเข้าร้านรัฐบาลทุกเมือง หรือหากท่านต้องการแยกตัวออกจากคณะ ทางบริษัทฯ ขอสงวนสิทธิ์ในการเรียกเก็บค่าใช้จ่ายที่เกิดขึ้นจากท่านเป็นจำนวนเงิน 5200 NTD/ท่าน

- โรงแรมที่พักที่อาจจะมีการสลับปรับเปลี่ยนขึ้นอยู่กับความเหมาะสมเป็นหลักโดยคำนึงถึงผลประโยชน์ลูกค้าเป็นหลัก

การเดินทางในแต่ละครั้งจะต้องมีผู้โดยสารจำนวน 15 ท่านขึ้นไป ถ้าผู้โดยสารไม่ครบจำนวนดังกล่าว บริษัทฯ ขอสงวนสิทธิ์ในการเลื่อนการเดินทาง หรือเปลี่ยนแปลงราคา

### อัตราค่าบริการนี้รวม

- ค่าตัวเครื่องบินไป-กลับ พร้อมคณะ
- ค่าภาษีสนามบินทุกแห่งที่มี
- ค่าน้ำหนักกระเป๋าสัมภาระท่านละไม่เกิน 20 กก.
- ค่ารถรับ-ส่ง และนำเที่ยวตามรายการ
- ค่าที่พักตามที่ระบุในรายการ พักห้องละ 2 ท่านหรือ 3 ท่าน
- ค่าเข้าชมสถานที่ต่างๆ ตามรายการ
- ค่าอาหารตามมื้อที่ระบุในรายการ
- ค่าจ้างมัคคุเทศก์คอยบริการตลอดการเดินทาง
- ค่าประกันอุบัติเหตุระหว่างเดินทาง วงเงินท่านละ 1,000,000 บาท (เงื่อนไขตามกรมธรรม์)

### อัตราค่าบริการนี้ไม่รวม

ค่าใช้จ่ายส่วนตัวนอกเหนือจากรายการที่ระบุ เช่น ค่าทำหนังสือเดินทาง ค่าโทรศัพท์ ค่าโทรศัพท์ทางไกล ค่าอินเทอร์เน็ต ค่าซักรีด มินิบาร์ในห้อง รวมถึงค่าอาหารและเครื่องดื่มที่สั่งเพิ่มนอกเหนือรายการ (กรุณาสอบถามจากหัวหน้าทัวร์ก่อนการให้บริการ)

ค่าทิปคนขับรถ หัวหน้าทัวร์ และมัคคุเทศก์ท้องถิ่น ท่านละ 800 NTD/ทริป/ต่อท่าน

ค่าภาษีมูลค่าเพิ่ม 7% และภาษีหัก ณ ที่จ่าย 3%

### เงื่อนไขการชำระค่าบริการ

1. กรุณาชำระเงินมัดจำเป็นเงินจำนวน **11,000** บาทต่อท่านเพื่อสำรองที่นั่ง
2. กรุณาชำระเงินค่าบริการส่วนที่เหลือทั้งหมดก่อนวันเดินทางอย่างน้อย 21 วัน กรณีที่ท่านไม่ชำระเงินหรือชำระเงินไม่ครบภายในกำหนด รวมถึงกรณีเช็คของท่านถูกปฏิเสธการจ่ายเงินไม่ว่ากรณีใดๆ ให้ถือว่านักท่องเที่ยวสละสิทธิ์การเดินทางในทัวร์นั้นๆ
3. การติดต่อใดๆ กับทางบริษัท เช่น แฟกซ์ อีเมล หรือจดหมาย ต้องทำในวันเวลาทำการของทางบริษัท ดังนี้ วันจันทร์ถึงเสาร์ เวลา 08.00 น. – 18.00 น. วันหยุดนักขัตฤกษ์ที่รัฐบาลประกาศในปีนั้นๆ ถือว่าเป็นวันหยุดทำการของทางบริษัท

### เงื่อนไขการยกเลิกการเดินทาง

1. กรณีที่ต้องการขอยกเลิกการเดินทาง หรือเลื่อนการเดินทาง ขอให้ท่านผู้ที่มีชื่อในเอกสารการจองต้องแฟกซ์ อีเมล หรือเดินทางมาเซ็นเอกสารการยกเลิกที่บริษัทอย่างใดอย่างหนึ่ง เพื่อแจ้งยกเลิกการจองกับทางบริษัทเป็นลายลักษณ์อักษร ทางบริษัทไม่รับยกเลิกการจองผ่านทางโทรศัพท์ไม่ว่ากรณีใดๆ
2. กรณีต้องการขอรับเงินค่าบริการคืน ขอให้ท่านผู้ที่มีชื่อในเอกสารการจองต้องแฟกซ์ อีเมล หรือเดินทางมาเซ็นเอกสารการขอรับเงินคืนที่บริษัทอย่างใดอย่างหนึ่ง เพื่อทำเรื่องขอรับเงินค่าบริการคืน โดยแนบหนังสือมอบอำนาจพร้อมหลักฐานประกอบการมอบอำนาจ หลักฐานการชำระเงินค่าบริการต่างๆ และหน้าสมุดบัญชีธนาคารที่ต้องการให้นำเงินเข้าให้ครบถ้วน โดยมีเงื่อนไขการคืนเงินค่าบริการดังนี้

- 2.1 ยกเลิกก่อนวันเดินทางไม่น้อยกว่า 30 วัน คืนเงินค่าบริการร้อยละ 100 ของค่าบริการที่ชำระแล้ว
  - 2.2 ยกเลิกก่อนวันเดินทางไม่น้อยกว่า 15 วัน คืนเงินค่าบริการร้อยละ 50 ของค่าบริการที่ชำระแล้ว
  - 2.3 ยกเลิกก่อนวันเดินทางน้อยกว่า 15 วัน ไม่คืนเงินค่าบริการที่ชำระแล้วทั้งหมด ทั้งนี้ ทางบริษัทจะหักค่าใช้จ่ายที่ได้จ่ายจริงจากค่าบริการที่ชำระแล้ว เนื่องในการเตรียมการจัดการนำเที่ยวให้แก่นักท่องเที่ยว เช่น การสำรองที่นั่งตัวเครื่องบิน การจองที่พัก ฯลฯ
3. การเดินทางที่ต้องการันตีมัดจำหรือซื้อขาดแบบมีเงื่อนไข หรือเที่ยวบินเหมาลำ Charter Flight หรือ Extra Flight กับสายการบิน หรือผ่านตัวแทนในประเทศหรือต่างประเทศ จะไม่มีการคืนเงินมัดจำหรือค่าบริการทั้งหมด
4. การติดต่อใดๆ กับทางบริษัท เช่น แฟกซ์ อีเมลล์ หรือจดหมาย ต้องทำในวันเวลาทำการของทางบริษัท ดังนี้ วันจันทร์ถึงเสาร์ เวลา 08.00 น. – 18.00 น. วันหยุดนักขัตฤกษ์ที่รัฐบาลประกาศในปีนั้นๆ ถือเป็นวันหยุดทำการของทางบริษัท
5. ทางบริษัทขอสงวนสิทธิ์ในการยกเลิกการเดินทางกรณีมีนักท่องเที่ยวเดินทางไม่ถึง 15 คน

### เงื่อนไขและข้อกำหนดอื่นๆ

1. ทัวร์นี้สำหรับผู้มีวัตถุประสงค์เพื่อการท่องเที่ยวเท่านั้น
2. ทัวร์นี้เป็นทัวร์แบบเหมา หากท่านไม่ได้ร่วมเดินทางหรือใช้บริการตามที่ระบุไว้ในรายการไม่ว่าบางส่วนหรือทั้งหมด หรือถูกปฏิเสธการเข้า-ออกเมืองด้วยเหตุผลใดๆ ทางบริษัทจะไม่คืนเงินค่าบริการไม่ว่าบางส่วนหรือทั้งหมดให้แก่ท่าน
3. ทางบริษัทขอสงวนสิทธิ์ในการยกเลิกการเดินทางในกรณีที่มีนักท่องเที่ยวร่วมเดินทางน้อยกว่า 15 ท่าน โดยจะแจ้งให้ทราบล่วงหน้าอย่างน้อย 7 วันก่อนการเดินทางสำหรับประเทศที่ไม่มีวีซ่า และอย่างน้อย 10 วันก่อนการเดินทางสำหรับประเทศที่มีวีซ่า แต่หากทางนักท่องเที่ยวทุกท่านยินดีที่จะชำระค่าบริการเพิ่มจากการที่มีนักท่องเที่ยวร่วมเดินทางน้อยกว่าที่ทางบริษัทกำหนดเพื่อให้คณะเดินทางได้ ทางเรายินดีที่จะให้บริการต่อไป
4. ทางบริษัทขอสงวนสิทธิ์ไม่รับผิดชอบค่าเสียหายจากความผิดพลาดในการสะกดชื่อ นามสกุล คำนำหน้าชื่อ เลขที่หนังสือเดินทางและอื่นๆ เพื่อใช้ในการจองตัวเครื่องบิน ในกรณีที่ท่านมิได้ส่งหน้าหนังสือเดินทางให้กับทางบริษัทพร้อมการชำระเงินมัดจำ
5. ทางบริษัทขอสงวนสิทธิ์ในการเปลี่ยนแปลงรายการการเดินทางตามความเหมาะสมเพื่อให้สอดคล้องกับสถานการณ์ ภูมิอากาศ และเวลา ณ วันที่เดินทางจริงของประเทศที่เดินทาง ทั้งนี้บริษัทจะคำนึงถึงความปลอดภัยของนักท่องเที่ยวส่วนใหญ่เป็นสำคัญ
6. ทางบริษัทขอสงวนสิทธิ์ไม่รับผิดชอบใดๆ ต่อความเสียหายหรือค่าใช้จ่ายใดๆ ที่เพิ่มขึ้นของนักท่องเที่ยว ที่มีได้เกิดจากความผิดของทางบริษัท เช่น ภัยธรรมชาติ การจลาจล การนัดหยุดงาน การปฏิวัติ อุบัติเหตุ ความเจ็บป่วย ความสูญหายหรือเสียหายของสัมภาระ ความล่าช้า เปลี่ยนแปลงหรือการบริการของสายการบิน เหตุสุดวิสัยอื่น เป็นต้น



7. อัตราค่าบริการนี้คำนวณจากอัตราแลกเปลี่ยนเงินตราต่างประเทศ ณ วันที่ทางบริษัทเสนอราคา ดังนั้น ทางบริษัทขอสงวนสิทธิ์ในการปรับราคาค่าบริการเพิ่มขึ้น ในกรณีที่มีการเปลี่ยนแปลงอัตราแลกเปลี่ยนเงินตราต่างประเทศ ค่าตัวเครื่องบิน ค่าภาษีเชื้อเพลิง ค่าประกันภัยสายการบิน การเปลี่ยนแปลงเที่ยวบิน ฯลฯ
8. มัคคุเทศก์ พนักงาน หรือตัวแทนของทางบริษัท ไม่มีอำนาจในการให้คำสัญญาใดๆ แทนบริษัท เว้นแต่มีเอกสารลงนามโดยผู้มีอำนาจของบริษัทกำกับเท่านั้น

### **ข้อแนะนำก่อนการเดินทาง**

1. กรูณาแยกของเหลว เจล สเปรย์ ที่จะนำติดตัวขึ้นเครื่องบิน ต้องมีขนาดบรรจุภัณฑ์ไม่เกิน 100 มิลลิลิตรต่อชิ้น ได้ไม่เกิน 10 ชิ้น โดยแยกใส่ถุงพลาสติกใสซึ่งมีซิปล็อคปิดสนิท และสามารถนำออกมาให้เจ้าหน้าที่ตรวจได้อย่างสะดวก ณ จุดเอ็กซ์เรย์ อนุญาตให้ถือได้ท่าน ละ 1 ใบเท่านั้น ถ้าสิ่งของดังกล่าวมีขนาดบรรจุภัณฑ์มากกว่าที่กำหนดจะต้องใส่กระเป๋าใบใหญ่และฝากเจ้าหน้าที่โหลดใต้ท้องเครื่องบินเท่านั้น
  - 1.1 สิ่งของที่มีลักษณะคล้ายกับอาวุธ เช่น กรรไกรตัดเล็บ มีดพก แหวน อุปกรณ์กีฬา จะต้องใส่กระเป๋าใบใหญ่และฝากเจ้าหน้าที่โหลดใต้ท้องเครื่องบินเท่านั้น
2. IATA ได้กำหนดมาตรการเกี่ยวกับการนำแบตเตอรี่สำรองขึ้นไปบนเครื่องบินดังนี้
  - 2.1 แบตเตอรี่สำรองสามารถนำใส่กระเป๋าติดตัวถือขึ้นเครื่องบินได้ในจำนวนและปริมาณที่จำกัด ได้แก่ แบตเตอรี่สำรองที่มีความจุไฟฟ้าน้อยกว่า 20,000 mAh หรือน้อยกว่า 100 Wh สามารถนำขึ้นเครื่องได้ไม่มีการจำกัดจำนวน
  - 2.2 แบตเตอรี่สำรองที่มีความจุไฟฟ้า 20,000 - 32,000 mAh หรือ 100 - 160 Wh สามารถนำขึ้นเครื่องได้ไม่เกินคนละ 2 ก้อน
  - 2.3 แบตเตอรี่สำรองที่มีความจุไฟฟ้ามากกว่า 32,000 mAh หรือ 160 Wh ห้ามนำขึ้นเครื่องในทุกกรณี
3. ห้ามนำแบตเตอรี่สำรองใส่กระเป๋าเดินทางโหลดใต้เครื่องในทุกกรณี

\*\*\*\*\*